

ГОСУДАРСТВЕННЫЙ ЭНЕРГЕТИЧЕСКИЙ НАДЗОР
РЕСПУБЛИКИ БЕЛАРУСЬ
ФИЛИАЛ «ЭНЕРГОНАДЗОР» РУП «ГОМЕЛЬЭНЕРГО»
Речицкое межрайонное отделение
Хойникская районная энергоинспекция

ВНИМАНИЕ!



ОПАСНОСТЬ!

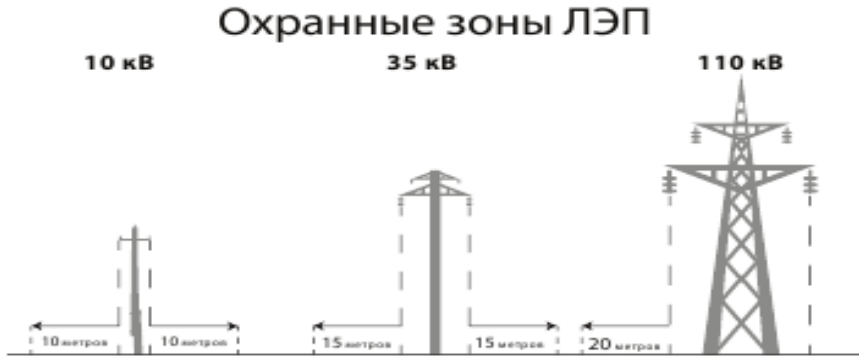
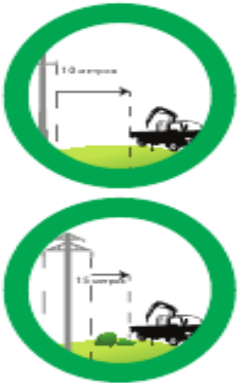
Работа со стрелой
крана вблизи
Линий Электро Передачи
**может стать
последней!**

г. Хойники

СМЕРТЕЛЬНО ОПАСНО !



1. Прикасаться к механизмам и машинам, оказавшимся под напряжением.
2. Спускаться на землю, если механизм или машина находятся под напряжением.
3. Проезжать под воздушными линиями электропередачи в местах их провесов.
4. Проводить работы в пределах охранных зон ЛЭП без снятия напряжения и без ЗАЗЕМЛЕНИЯ.
5. Устанавливать грузоподъемные машины и механизмы под проводами воздушных линий.
6. Работать на грузоподъемных машинах при сильном ветре.



ПРИ РАБОТЕ В ОХРАННОЙ ЗОНЕ ЛЭП:

1. Получить согласование у владельца линии: Хойникские районные электрические сети филиала «Речицкие электрические сети» тел. 2-12-27
2. Дождаться отключения линии электропередачи, при необходимости.
3. Заземлить технику перед проведением работ.
4. Убедиться в отсутствии по близости деревьев или предметов способных случайно повредить электрические провода.

Приступить к работам, соблюдая технику безопасности (ТКП 427-2012 «ПРАВИЛА ТЕХНИКИ БЕЗОПАСНОСТИ ПРИ ЭКСПЛУАТАЦИИ ЭЛЕКТРОУСТАНОВОК»).

Допустимые расстояния до токоведущих частей, находящихся под напряжением

Напряжение, кВ	Расстояние от механизмов и грузоподъемных машин в рабочем и транспортном положении, от строп, грузозахватных приспособлений и грузов, метры
До 1	1,0
3 -35	1,0
110	1,5
220	2,5
330	3,5
750	6,0



Государственный инспектор по энергетическому надзору
Хойникской РЭИ, Аксентюк Д.Н.