



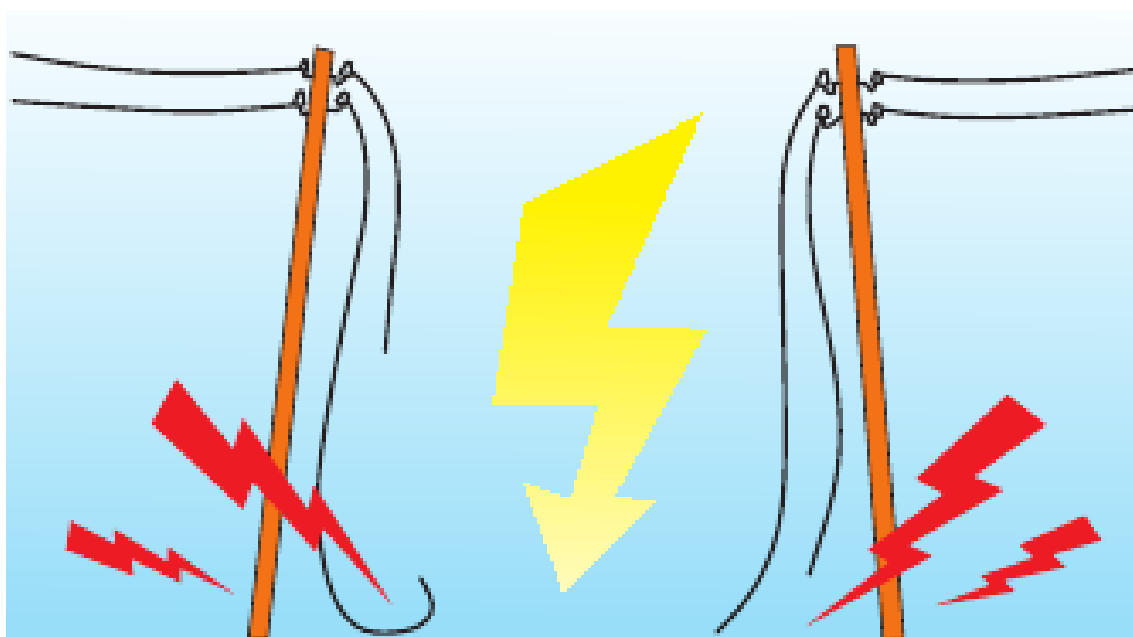
ГОСУДАРСТВЕННЫЙ ЭНЕРГЕТИЧЕСКИЙ НАДЗОР  
РЕСПУБЛИКИ БЕЛАРУСЬ

ФИЛИАЛ «ЭНЕРГОНАДЗОР»  
РУП «ГОМЕЛЬЭНЕРГО»

Речицкое МРО  
Хойникская районная энергоинспекция

**ПАМЯТКА**

**ПРАВИЛА ПОВЕДЕНИЯ ВБЛИЗИ  
ЭЛЕКТРОУСТАНОВОК**



# ВБЛИЗИ ДЕЙСТВУЮЩИХ ЭЛЕКТРОУСТАНОВОК

- **ЗАПРЕЩАЕТСЯ** посторонним лицам:

- Открывать ограждения электроустановок, проникать и находиться на территории и в помещениях электросетевых сооружений, производить самовольные переключения и подключения в электрических сетях.

- **ЗАПРЕЩАЕТСЯ** под проводами линий и воздушными вводами в здание возведение каких-либо построек, складирование дров, соломы, разжигание костров.

- **ЗАПРЕЩАЕТСЯ** приближаться на расстояние менее 10 метров к оборванному проводу:

- При обнаружении провисшего, а также оборванного провода, упавшего на землю, открытых дверей и люков электроустановок, а также поврежденной опоры линии электропередачи необходимо немедленно сообщить об этом по телефону:

**144** или **2-14-43** в Хойникский район электрических сетей (РЭС).

- Место, где находится упавший провод, необходимо по возможности оградить в радиусе 10-12 м, выставить охрану и никого не допускать до прибытия аварийной бригады.

## *Уважаемые родители!*

- **ПРЕДУПРЕЖДАЙТЕ** детей об опасности поражения электрическим током.

- **ЗАПРЕЩАЙТЕ** детям влезать на опоры линий электропередачи, проникать в электроустановки или в технические подвалы жилых домов, где находятся провода и коммуникации.

- В указанных местах нанесены предупредительные специальные знаки или укреплены соответствующие плакаты. Пренебрегать ими, а тем более снимать их, недопустимо!



Для предупреждения об опасности поражения электрическим током



Для предупреждения об опасности подъема по конструкциям, при котором возможно приближение к токоведущим частям, находящимся под напряжением



Для предупреждения об опасности поражения электрическим током

- **НАПОМИНАЙТЕ** детям, что нельзя набрасывать на провода проволоку и другие предметы, разбивать изоляторы, открывать лестничные электрощиты и распределительные устройства, находящиеся в подъездах жилых домов; запускать воздушных змеев под проводами и вблизи линий электропередачи.

- В случае попадания воздушного змея в провода ЛЭП, ни при каких обстоятельствах не пытаться его снять, прикасаясь к веревке или поднимаясь на опору ЛЭП.

## **БЕРЕГИТЕ СЕБЯ И СВОИХ БЛИЗКИХ!**



Государственный инспектор по  
энергетическому надзору  
Хойникской РЭИ, Аксентюк Д.Н.